



**КОМИТЕТ ИМУЩЕСТВЕННЫХ ОТНОШЕНИЙ
АДМИНИСТРАЦИИ ПЕРМСКОГО МУНИЦИПАЛЬНОГО ОКРУГА**

РЕШЕНИЕ
о размещении объектов № 2206

Пермский край
Пермский округ

06.08.2024

Комитет имущественных отношений администрации Пермского муниципального округа разрешает Акционерному обществу «Газпром газораспределение Пермь» (ИНН 5902183841, ОГРН 2125902017723, почтовый адрес: 614000, г. Пермь, ул. Петропавловская, 43)

размещение объекта «Газопровод-ввод по адресу: Солнечная ул 33, Косотуриха д (газопровод давлением до 1,2 Мпа, для размещения которого не требуется разрешения на строительство)»

на землях муниципальной собственности

на срок 1 год

Местоположение: Пермский край, Пермский м.о., д Косотуриха

Приложение: схема предполагаемых к использованию земель или части земельного участка.

Особые условия использования:

1. При размещении объекта учесть параметры ширины проезда улично-дорожной сети, во избежание сужения полосы отвода дороги.
2. Получение разрешения на производство земляных работ.

Заместитель председателя комитета

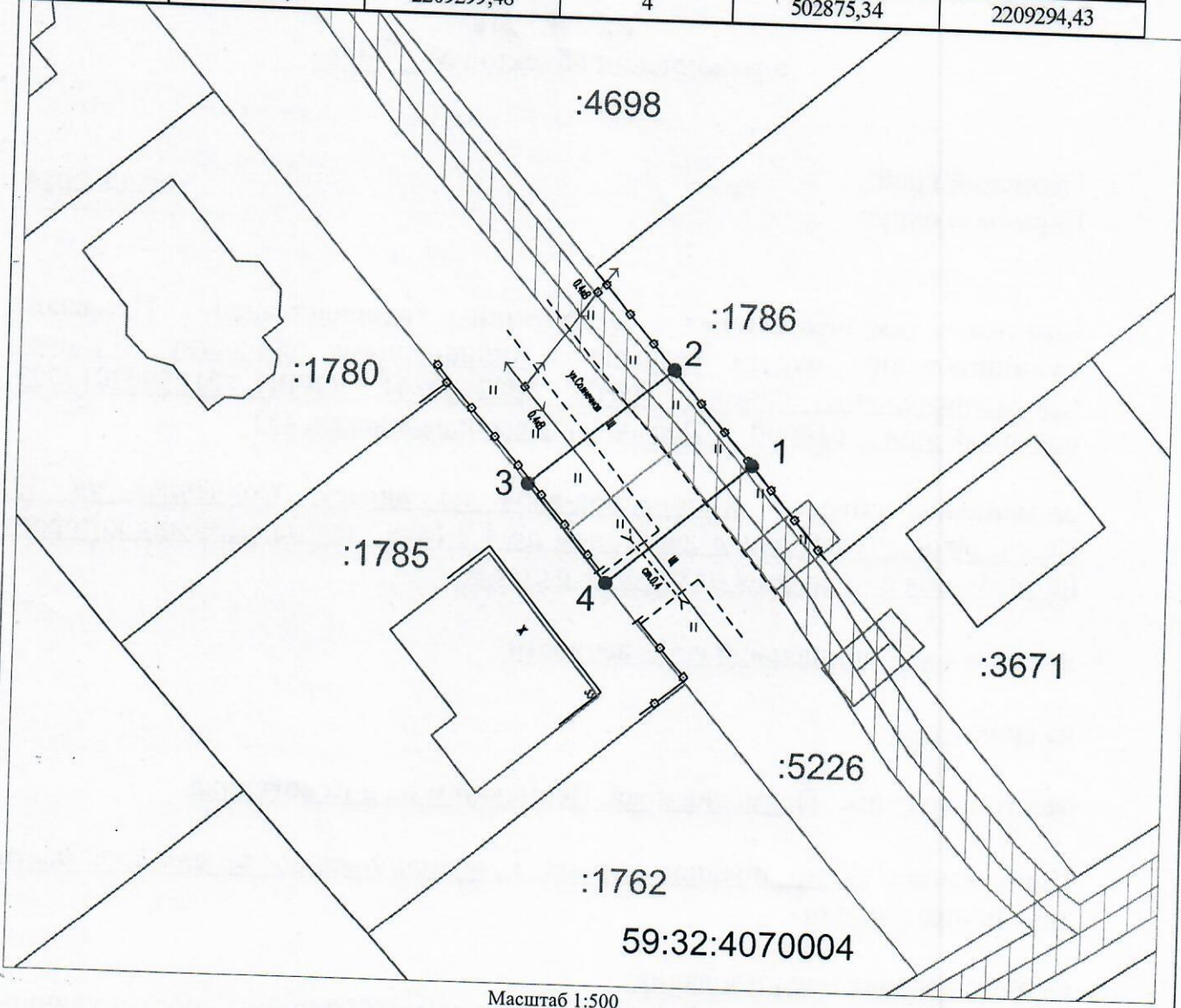


(подпись, печать)

М.В. Королева

Схема предполагаемых к использованию земель или части земельного участка
 Объект: "Газопровод-ввод по адресу: Солнечная ул 33, Косотуриха д"
 Местоположение: Пермский край, Пермский м.о., д Косотуриха
 Площадь земель или части земельного участка, кв.м.: 150
 Вид разрешенного использования земельного участка: отсутствует

№ точки границы	Каталог координат (МСК-59), м		№ точки границы	Каталог координат (МСК-59), м	
	X	Y		X	Y
1	502884,98	2209305,92	3	502882,99	2209287,99
2	502892,63	2209299,48	4	502875,34	2209294,43



Масштаб 1:500

- Условные обозначения:**
- граница предполагаемых к использованию земель или части земельного участка
 - граница земельного участка ранее учтенного в ЕГРН
 - граница кадастрового квартала
 - 59:32:4070004 - кадастровый номер квартала
 - :1785 - кадастровый номер земельного участка в кадастровом квартале
 - проектируемый газопровод-ввод
 - существующий газопровод
 - граница зоны с особыми условиями использования территории учтенная в ЕГРН

Описание границ смежных землепользователей:
 от т.1 до т.3, от т.4 до т.1 - земельный участок с кадастровым номером 59:32:4070004:5226;
 от т.3 до т.1 - земельный участок с кадастровым номером 59:32:4070004:1785.

Заявитель Косачев О.В., по доверенности
(подпись, расшифровка подписи) № 2060 от 08.12.2023г.
 МП Верно
(для юридических лиц и ИП)